

XIFRES GENERALS / 2015

Persones beneficiàries



4.106

Persones voluntàries



(185 dones i 131 homes)

316

Socis i Sòcies



(58,19% dones, 39,35% homes i 2,46% empreses)

5.151

Empreses col·laboradores



19

Personal tècnic



(12 dones i 2 homes)

14

Cursos de formació



8 cursos

142 alumnes

Punts de presència



7

Municipis amb cobertura de la Creu Roja



22

Acords i convenis amb l'administració pública o d'altres entitats



7

Manresa

PUNT DE PRESENCIA

Assemblea Creu Roja a Manresa

ADREÇA

C/Joc de la Pilota, 6 2n

TÈLFON

93 872 56 44

Centre obert Casal-Ot

Plaça Mil·lennari, s/n

93 872 85 98

Ludoteca Ludugurus

C/ de la Mel, 5

93 872 17 04

Joves Nucli Antic (JNA)

C/ Infants, 10

696 52 81 18

Nau a Sant Fruitós de Bages

C/ Pica d'Estats, 10

93 320 13 02

Punt a l'Ajuntament

de Sant Joan de Vilatorrada

C/ Major, 91-93

93 876 40 40

Punt a l'Ajuntament

de Sant Vicenç de Castellet

C/ Gran, 103

93 872 56 44

#ACTUEMJA



www.creuroja.org

902 22 22 92



www.creurojamanresa.org

Humanitat Imparcialitat Neutralitat Independència Voluntariat Unitat Universalitat

Memòria 2015



4.106

Persones beneficiàries

5.151

Persones i empreses sòcies

7

Punts de presència

316

Persones voluntàries

14

Membres de l'equip tècnic

22

Poblacions

Cada cop més a prop de les persones



Benvolguts/udes,

Avui us presentem una nova memòria de la Creu Roja a Manresa, un document que vol ser un mirall d'allò que hem fet gràcies a molta gent.

En aquesta memòria hi trobareu moltes dades amb què us volem explicar que ha fet la Creu Roja a Manresa aquest passat 2015. Però molt més enllà d'aquestes dades hi ha un dia a dia, una relació, un acompanyament, un escoltar, un somriure, un cop de mà, darrere d'aquestes dades hi ha PERSONES QUE TREBALLEM PER LES PERSONES.

Voluntaris i voluntàries, equip tècnic, sòcies i socis, tots i totes són persones que treballen per a les persones, infants, gent gran, famílies que en aquests moments el que més necessiten és sentir-se persones.

No podem oblidar que en aquest mateix moment hi ha persones que ho estan passant molt malament, que hi ha persones que estan fugint del seu país per no morir, que hi ha persones que no tenen el més mínim per viure amb dignitat, persones que no tenen feina, persones que no tenen llar...

I el més curiós de tot plegat és que estem vivint una situació que hem provocat les persones, les guerres, la situació econòmica mundial...

Hi ha persones que estan obligant amb les seves decisions a que milions de persones estiguin malvivint en camps de refugiats, hi ha persones que estan prenent les cases a altres persones, hi ha persones que estan mirant cap a una altra banda per no veure el patiment de moltes persones.

Persones contra persones, no ho entenc, no crec que aquesta sigui la manera; i la solució només està en mans de la gent, i n'estic convençut que la solució és que les PERSONES TREBALLEM PER LES PERSONES, ACOMPANYEU-NOS!

Miquel Riera Oller
President de la Creu Roja a Manresa

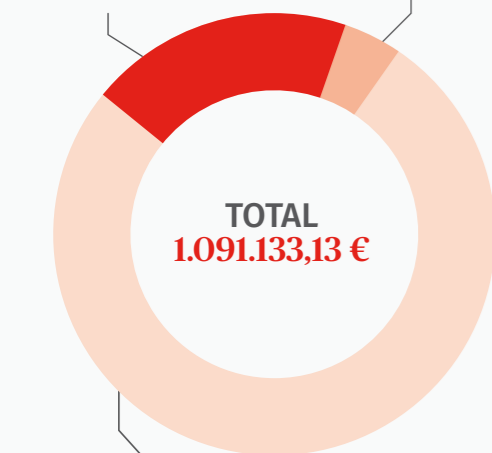
DADES ECONÒMIQUES **

INGRESSOS

Subvencions a l'explotació **290.591,2 €**
 · Subvencions a l'explotació **149.062,59 €**
 · Col·laboració empresarial i donatius **141.528,61 €**

Prestació de serveis **26.869,34 €**
2,46%

26,63%



70,91% Fonts de finançament pròpies **773.672,59 €**
 · Socis i sòcies **450.819,02 €**
 · Sorteig d'Or **92.120 €**
 · Altres ingressos **230.733,57 €**

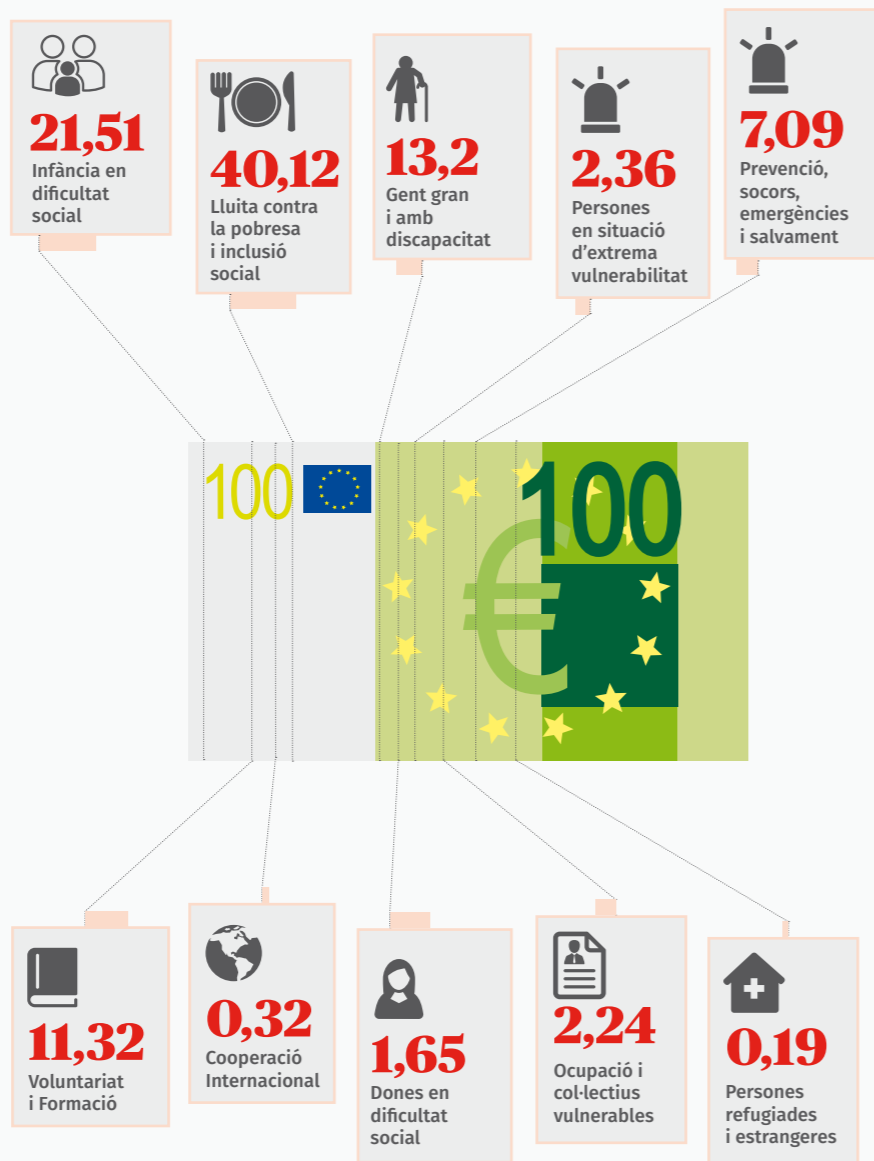
DESPESES REALITZADES

- 924.057,62 €

INVERSIONS REALITZADES

+ 104.189,95 €

LA DISTRIBUCIÓ DE LA DESPESA DE LA CREU ROJA, PER CADA 100 € **



** Xifres provisionals, pendents d'auditoria i d'aprovació per part dels Comitès local/comarcal i provincial.

ALIANÇA HUMANITÀRIA PER A L'ALIMENTACIÓ INFANTIL

160 **15.125** +

Beques de menjador de primària **18** **3.300** +

Targetes de prepagament d'alimentació **44**

Petita infància **43**

Nombre de berenars repartits a Casal-Ot i JNA **55** **11.825** +

INTERVENCIÓ SOCIAL

520

Centre Obert Casal-Ot **32**

Joves Nucli Antic **105**

Ludoteca Ludugurus **177**

Espai de Joc Lledoners **128**

Dones en situació de dificultat **49**

Persones immigrades i refugiades **29**

ALTRES PROJECTES DE LLUITA CONTRA LA POBRESA

1.303

Pla d'ajuda alimentària de la UE **20**

Kits de suport social **249**

Campanya de joguines **410**

Programa de retorn a l'escola **36**

Programes d'ocupació **53**

Campanya Material escolar **475**

Programes vestuari d'hivern **62**

Kits amb productes bàsics per a gent gran **60**

GENT GRAN I ATENCIÓ A LA DEPENDÈNCIA

1.422

Programes de suport a domicili **96**

Participació i relació amb l'entorn i promoció de l'envelliment actiu **971**

Serveis d'atenció permanent **355**

Gestió i col·laboració amb equipaments **2** +

SALUT, SOCORS I EMERGÈNCIES

347

Intervenció en emergències **125**

Nombre d'activitats **2** +

Preventius terrestres **222**

CREU ROJA JOVENTUT

3.709

Nombre d'activitats **3** +

Campanya de joguines **410**

SOM.NIT **299**

Polseres castell de focs **3.000**



OCUPACIÓ

53

Punt d'informació laboral **37** **16**

COMUNICACIÓ

Comunicats i altres materials informatius **106**

Rodes de premsa i convocatòries a mitjans **3**

Nombre de notícies als mitjans **106**

Visites al lloc web **12.934**

Materials divulgatius impresos **9**

Materials informatius digitals **7**

Interaccions a xarxes socials **602.368**

GABINET DE DRETS HUMANS

1.350

Nombre d'activitats **5** +

Dones davant la Guerra **100**

Exposició 150 anys d'acció humanitària **500**

Principis Fonamentals **100**

La Guerra no és un joc d'infants **150**

Setmana solidària a Manresa **500**

+ intervencions

Persones ateses

*El total no coincideix amb el sumatori, perquè hi ha persones ateses en més d'un projecte.